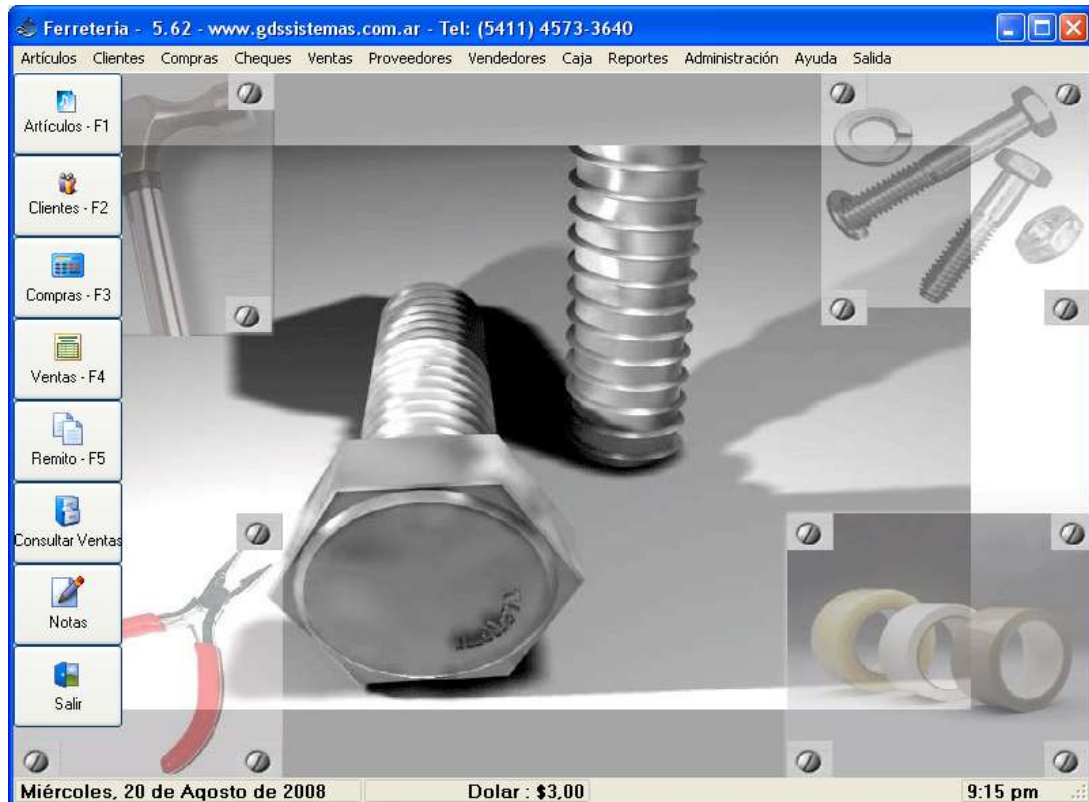


# Programa Ferreterías



## Facilidad de Uso

- La interfaz amigable del sistema y el orden lógico en el que se encuentran los menús favorecen el uso intuitivo del programa.

## Requerimientos

- **Hardware:** Pentium II de 400 Mhz. con 128 Mb. de memoria RAM, Mouse, Monitor VGA (800x600 y 256 Colores), y 2 Gb. libres en disco.
- **Software:** Windows 98SE, ME, 2000, Server 2003, Windows XP Professional o Windows Vista.
- **Sistemas de Respaldo:** se recomienda contar con una Grabadora de CD o Pendrive para realizar backups externos.
- **Sistemas de Soporte Eléctrico:** En zonas con problemas de baja tensión a asiduos cortes del suministro eléctrico se aconseja contar con una UPS.

## Facilidad de Aprendizaje

- Se buscó que nuestros programas sean lo más intuitivos posibles. Es por ello que la curva de aprendizaje es muy alta.

## Rapidez en la puesta en funcionamiento

- Tan solo debe descargar e instalar la versión demo de nuestra página [http://www.programas-gestion.com.ar/ferreteria/instala\\_ferreteria.exe](http://www.programas-gestion.com.ar/ferreteria/instala_ferreteria.exe) y podrá comenzar a trabajar.
- Si necesita trabajar en red, puede hacerlo sin configuraciones engorrosas. Solo tiene que instalar el programa en la máquina que Ud vaya a utilizar como principal (o servidor) y luego crear un acceso directo a dicho programa desde cualquier Terminal.

## Capacitación a los usuarios

- GDS brinda la posibilidad de capacitar al personal que utilizará el sistema en las oficinas de GDS situadas en el barrio de Villa Urquiza, Cap. Fed., Argentina.
- También contamos para quienes estén en el exterior o no tengan la posibilidad de trasladarse con cursos interactivos en flash, una sección con las preguntas más frecuentes y manuales en línea.

## Estabilidad

- El software de GDS cuenta con un sistema de recuperación ante fallos. Ante un corte de corriente eléctrica o cualquier otro imprevisto, el programa entrará automáticamente en el modo de mantenimiento.

## Servicio Post Venta

- GDS ofrece su servicio técnico es a través de MSN de lunes a viernes de 10 a 18 hs., o por correo electrónico a [serviciotecnico@gdsweb.com.ar](mailto:serviciotecnico@gdsweb.com.ar) . Este cubre cualquier duda que tenga el usuario sobre el uso del Software de GDS, no sobre el funcionamiento de cualquier otro software que tenga instalado el cliente en su Pc, ni sobre el Hardware que posea; ya sea la PC o periféricos.
- El servicio técnico se brinda de forma gratuita durante los primeros 3 meses, luego se puede contratar mediante un abono.

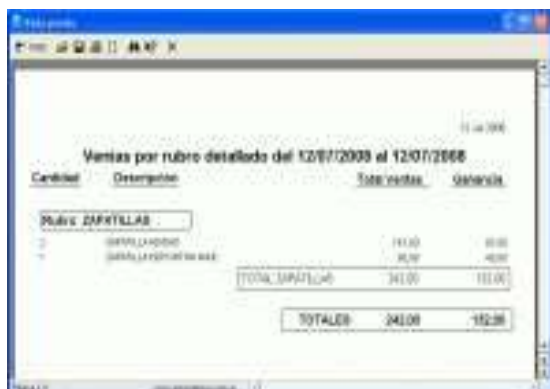
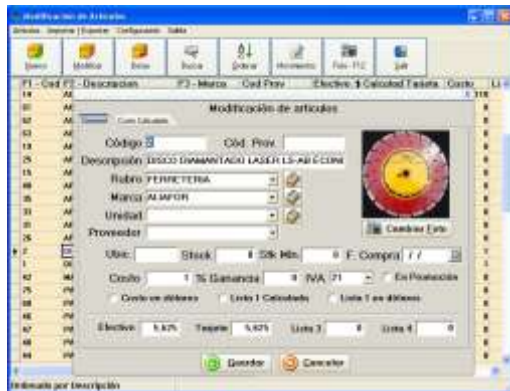
## Sistema de Archivos/ Bases de Datos

- Los sistemas GDS se pueden adquirir en dos formatos:
  - **Cliente / Servidor:** para empresas medianas con más de 10 terminales. Este formato requiere la compra adicional de la licencia del SGBD de SQL Server También tendrá la necesidad de contar con un administrador de base de datos dentro del plantel de la empresa para el correcto funcionamiento de dicha base.

<http://www.programas-gestion.com.ar>

- **File Share**, para comercios y empresas pequeñas con menos de 10 terminales en red ( lo ideal serían 5 máquinas ). El uso de este sistema no requiere conocimientos específicos para su uso e instalación pues el mismo es transparente al usuario.

## Pantallas del Programa Ferreteria Plus



## Copias de Seguridad

- Si en algún momento necesita formatear la pc simplemente copia la carpeta del sistema a un CD o PenDrive y la vuelve a copiar al disco luego de formatear la PC.
- El sistema permite realizar una copia de respaldo todos los días en una carpeta designada por Ud. para cada día de la semana.
- Si los datos de su empresa han sufrido algún daño, y Ud. no cuenta con una copia de seguridad para restituir la información, puede remitirnos una copia de los archivos de su empresa (*back-up*) para que nuestros Técnicos del Dto. de Servicios corrijan el problema e intenten recuperar la mayor cantidad de información.

## **Niveles de Acceso y Seguridad**

- El usuario administrador del sistema tendrá la posibilidad de crear usuarios nuevos como así también asignarle a cada uno los permisos correspondientes que considere necesarios (distintos niveles de uso). Esto le permitirá acceder o restringir el acceso a las distintas secciones del sistema. Por ej. : un usuario vendedor tendrá permitido facturar pero no ingresar las compras, modificar el precio de los artículos o consultar los reportes.

## **Facilidad de Instalación**

- Para su instalación el sistema cuenta con un asistente que lo guiará paso a paso evitando cualquier inconveniente en esta etapa.

## **Integración con Office, envío de informes a Word, Excel o Html, XML.**

- El programa tiene la posibilidad de enviar los informes a un formato de intercambio de archivos con Word (rtf) y con Excel (csv), próximamente estará disponible la opción de guardar los informes como xml y html.